

# ISTRUZIONI REGISTRATORE SONY MP3



Il registratore Sony MP3 IC Recorder è un registratore tascabile a batterie ricaricabili che registra e converte l'audio registrato direttamente in file MP3.

## 1. CARICA DELLE BATTERIE

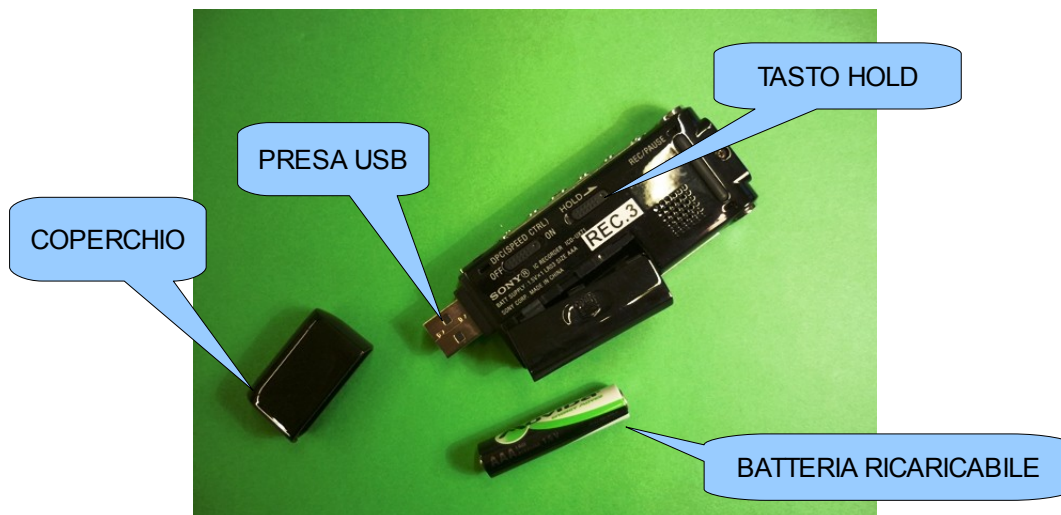
Il registratore ha una batteria ricaricabile del tipo ministilo (AAA), che si ricarica tramite la porta USB del computer. Togliere il coperchio di protezione e connettere il registratore alla porta USB del PC (acceso). Lasciarlo in carica finchè appare la scritta FULL sul simbolo della batteria sul display (almeno un'ora).




## 2. ACCENSIONE DEL REGISTRATORE


Il registratore è sempre acceso e pronto per la registrazione. Se il display non dovesse presentare nessuna scritta controllare lo stato di carica della batteria.


Se il registratore non dovesse funzionare (display completamente spento – nessun tasto risponde ai comandi...) controllare che non sia bloccato il tasto HOLD posto sul retro del registratore stesso (interruttore a sx = sbloccato, interruttore a dx = bloccato)



### 3. REGISTRARE

Premere il tasto rosso REC/PAUSE  posto sul lato del registratore.  
 Premere di nuovo per mettere in pausa la registrazione.  
 Premere ancora per riprendere la registrazione.

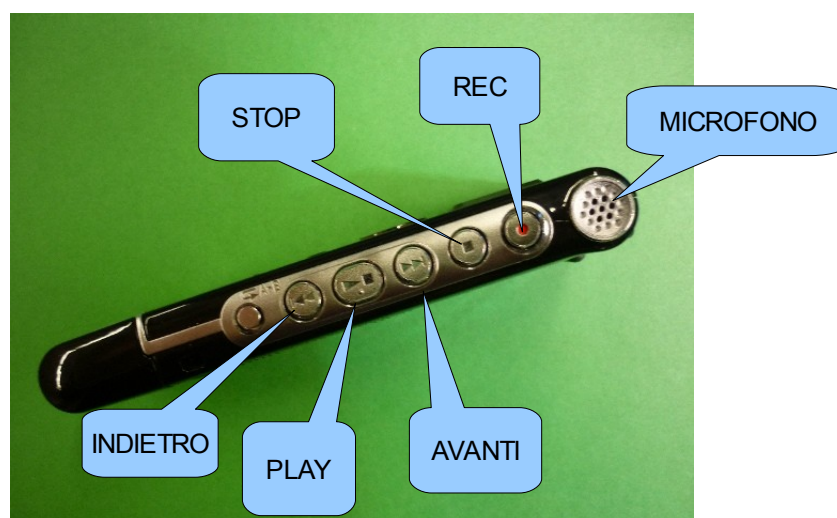
Premere il tasto argenteo STOP  posto sul lato del registratore per terminare la registrazione.

Premere il tasto argenteo START  posto sul lato del registratore per ascoltare

### 4. PULSANTI LATERALI DEL REGISTRATORE

I comandi laterali argentati sono comuni a tutti i registratori – lettori mp3 o audio e presentano i simboli standard:

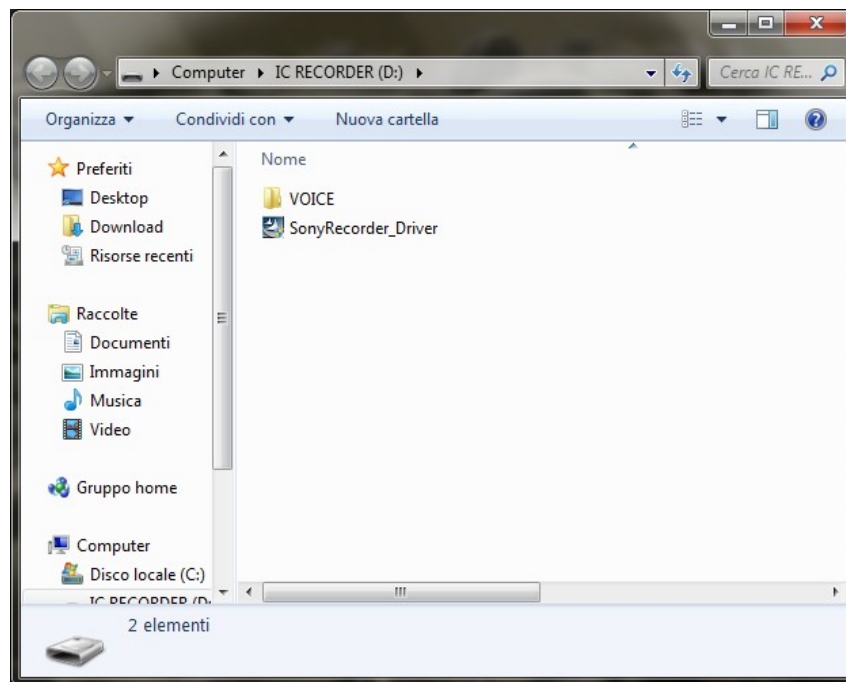
triangolo = play  
 quadrato = stop  
 cerchio rosso = rec  
 doppio triangolo verso destra = avanti  
 doppio triangolo verso sinistra = indietro



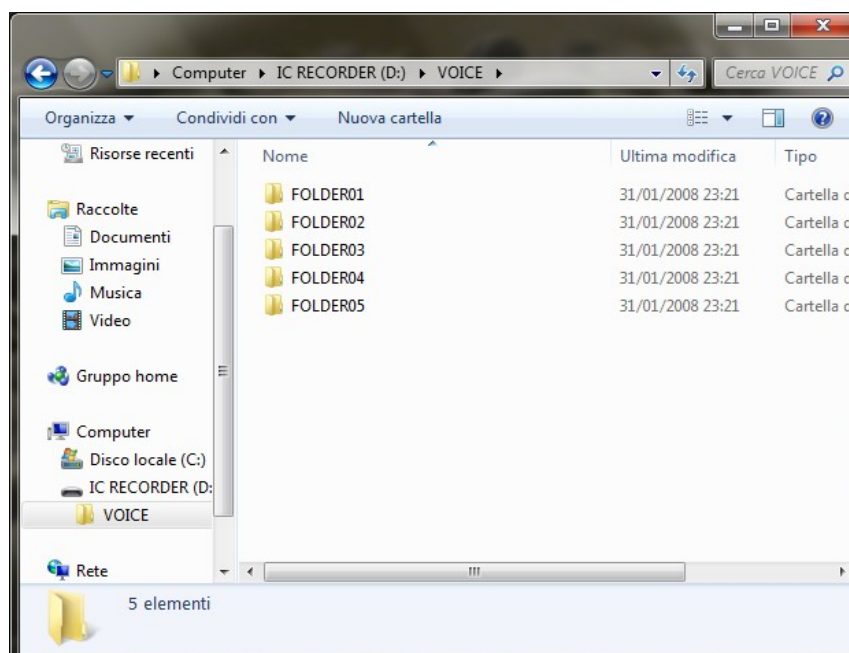
NB: I tasti AVANTI e INDIETRO hanno (come quasi tutti i lettori/registratori) una doppia funzione: una pressione singola del tasto INDIETRO riporta all'inizio della traccia che si sta ascoltando, mentre una pressione singola del tasto avanti porta all'inizio della traccia successiva.  
Per "riavvolgere" un po' la traccia che si sta ascoltando, o per avanzare di un po', premere e tenere premuto (senza rilasciarlo) il tasto INDIETRO o il tasto AVANTI.

## 5. CONNESSIONE AL PC

Connettere il registratore alla porta USB del computer.  
Apparirà la seguente finestra:



Aprire la cartella VOICE



I file audio (MP3) si distribuiranno in modo automatico all'interno delle cartelle, partendo dalla prima (FOLDER01). Nella finestra d'esempio qui sotto, ci sono due file mp3 all'interno della cartella FOLDER01. Sarà sufficiente selezionarli e successivamente copiarli (ctrl+C), incollarli (ctrl+V), tagliarli (ctrl+X) o cancellarli (canc).

